

Technologie helpt een handje

Slotevent TTI

Welkom





Inleiding

Mia Decaestecker

Voorzitter 4Werk vzw

Maak kennis met

- Cognitieve arbeidsondersteuning via slimme beeldprojectie
Bart Decloedt - Mariasteen
- Polyvalente overheveltafel
Luc Rosseel – De Oesterbank
- Cameraherkenning ifv kwaliteitscontrole
Tim Vannieuwenhuyse – WAAK

En Johannes Cottyn – XIAK-UGent



TOEGEPASTE
TECHNOLOGISCHE
INNOVATIE
Procesontwikkeling door cocreatie

TECHNOLOGIE HELPT een HANDJE





De werkplek innoveren: experimenten met impact

Prof. Koen Debackere

Gedelegeerd bestuurder KULeuven
R&D



TOEGEPASTE
TECHNOLOGISCHE
INNOVATIE

Procesontwikkeling door cocreatie

De werkplek innoveren

Slotevent TTI, 17.01.2019

Koenraad Debackere, KU Leuven



Invulling van innovatie

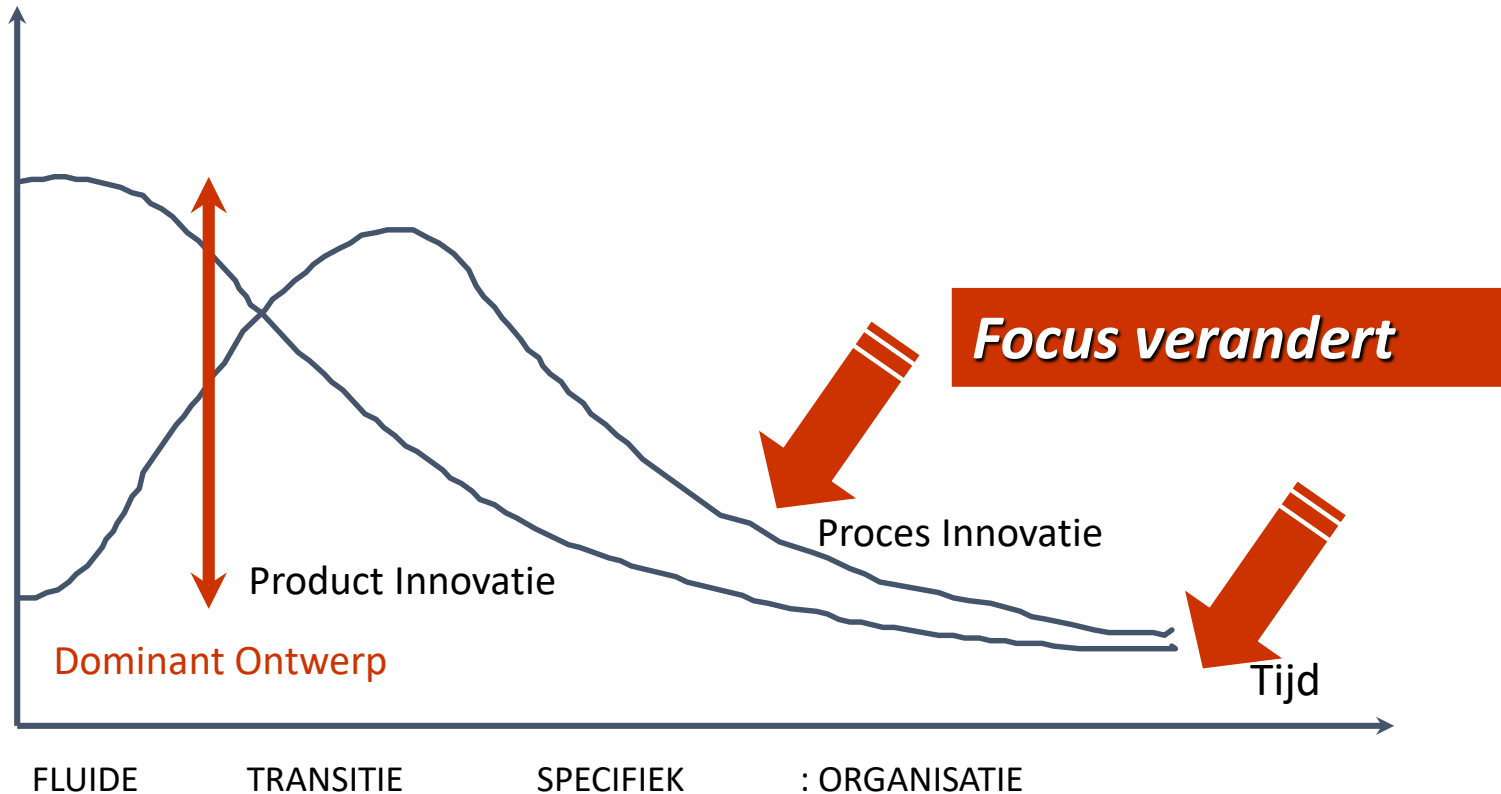
Wat moeten we verstaan onder innovatie?

Innovatie, vele lagen, vele toepassingen

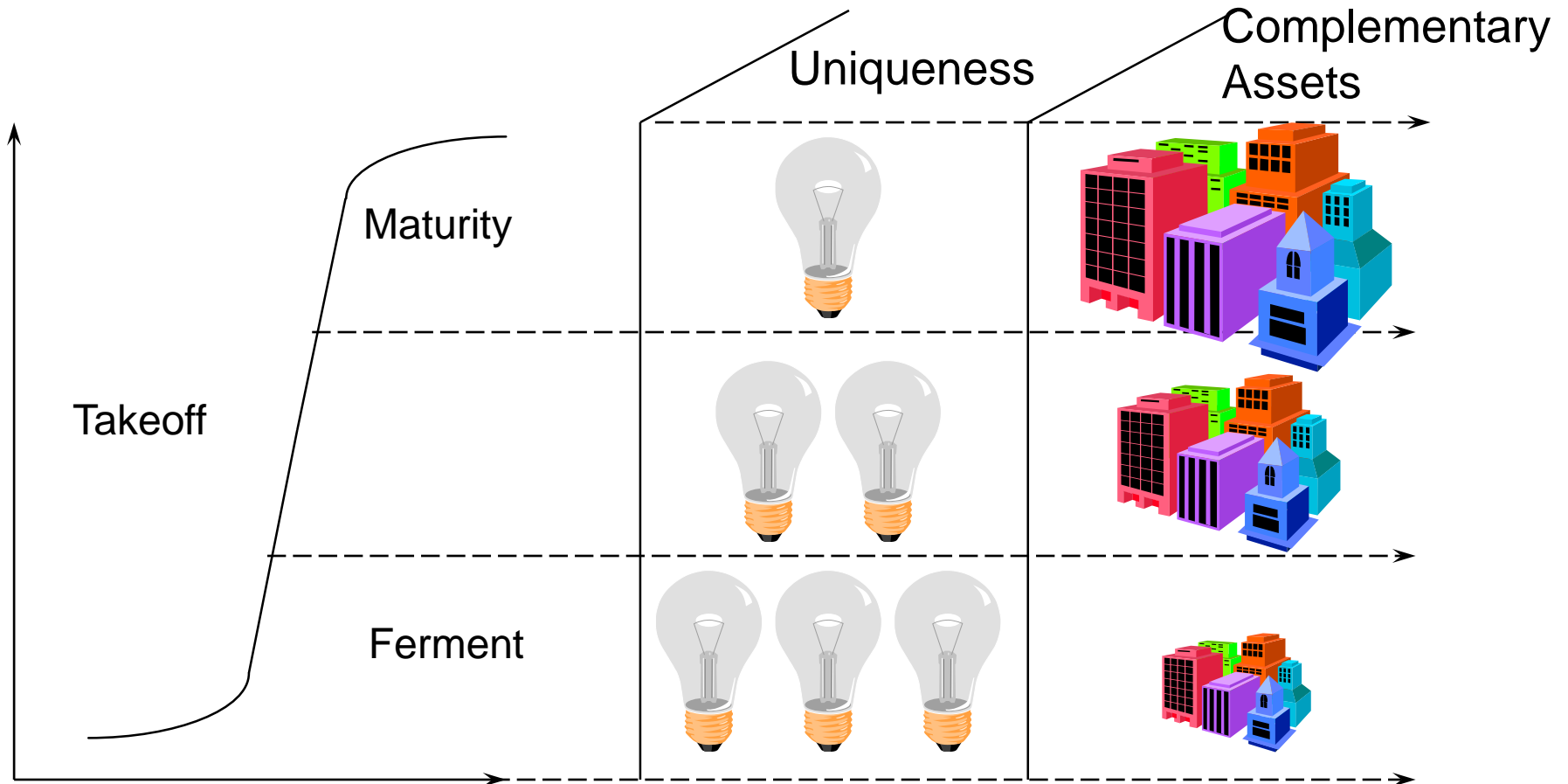
When	Focus	Who?	Attention?
1960 – 70	TECHNOLOGY	Engineers Scientists	How to move technology from lab to market?
1970 – 80	PRODUCT	Marketing experts Business developers	Aligning new product development to fulfill market needs
1980 – 90	SERVICES	Marketing experts Business developers	Adding value through service innovation
1990 - 00	BUSINESS MODELS	Integrated internal approach, board level involvement	A integrated value perspective (IP, complementary assets, value chain ...)
2000 – now	OPEN INNOVATION	Integration into innovation ecosystems	Make and buy, collaborative and distributed innovation

Proces en organisatie, vergeten dimensies?

Graad van
Innovatie



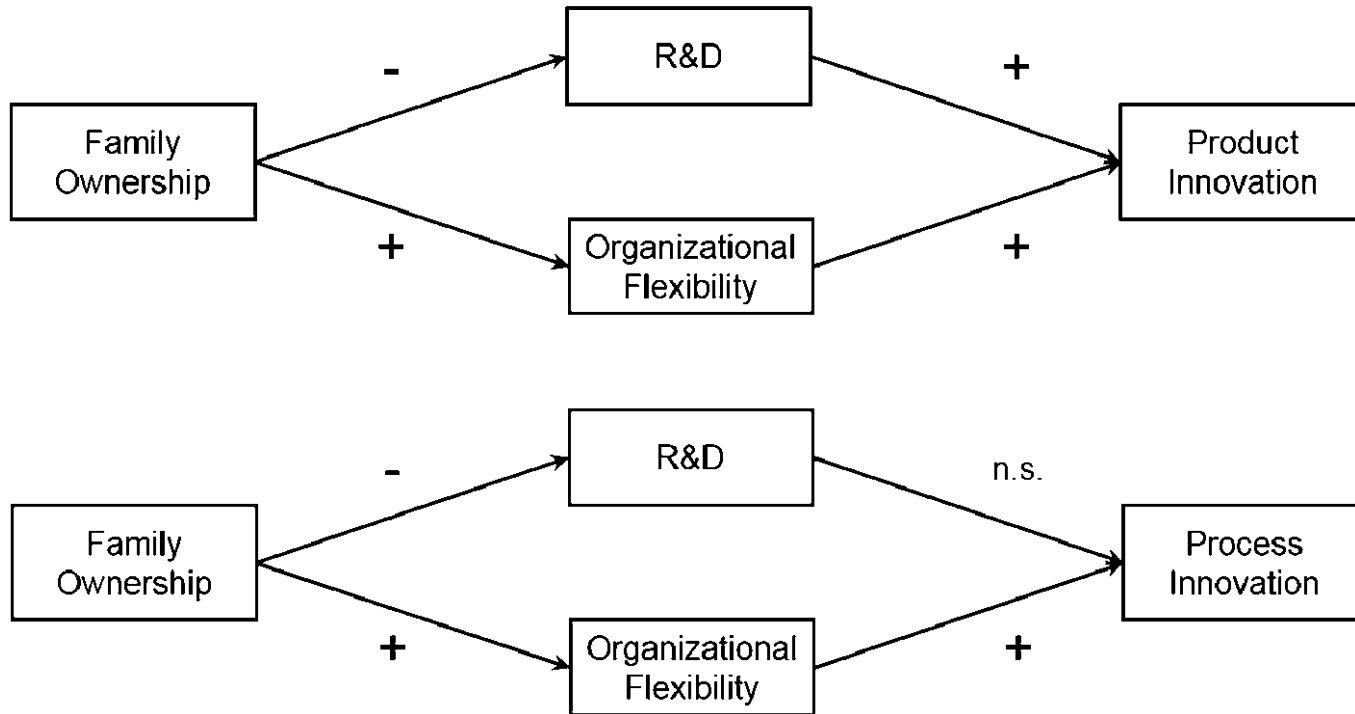
Proces en organisatie, vergeten dimensies?



Empirie spreekt

Wat leert onderzoek over proces en organisatie?

Belang van organisatie en proces



- : Significant negative relationship ($p < 0.05$)

+ : Significant positive relationship ($p < 0.05$)

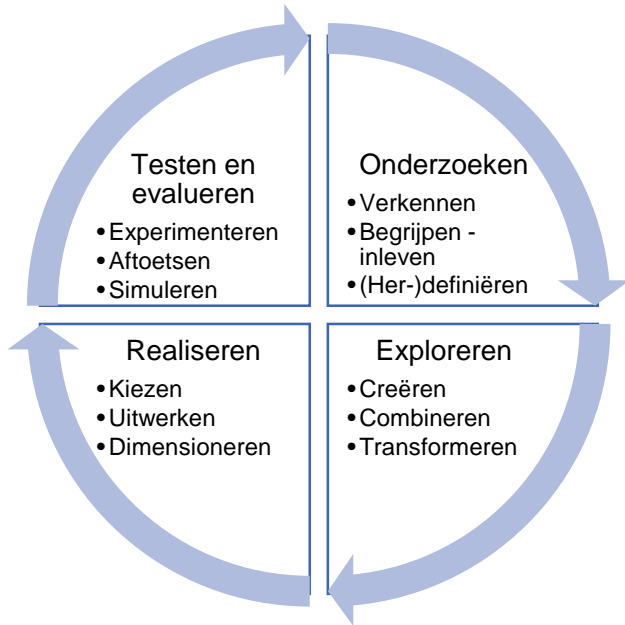
n.s.: Not significant ($p \geq 0.05$)

Bron: Broekaert, Andries, Debackere, SBE 2016

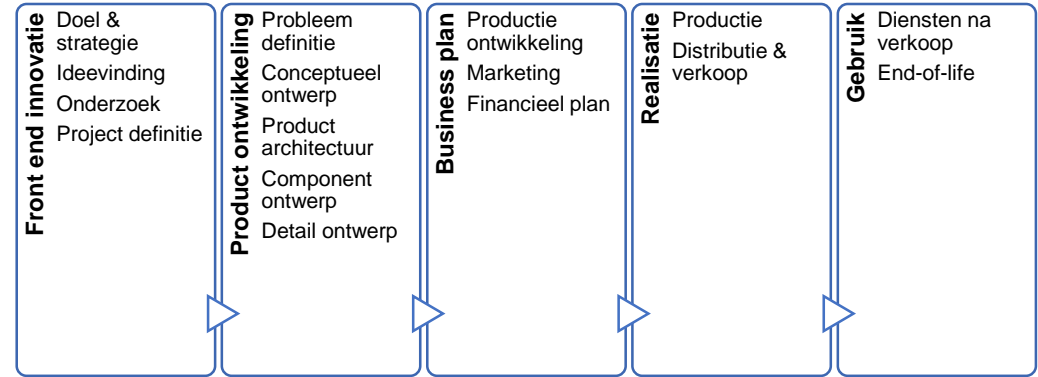
Innoveren met en op de werkplek, enkele KSF

Hoe de werkplek betrekken bij innovatiedynamieken

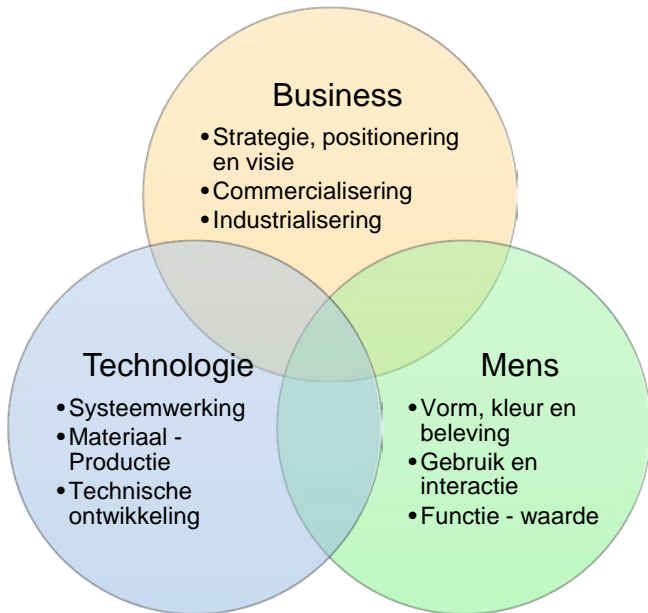
Basis van ontwerpmethodologie



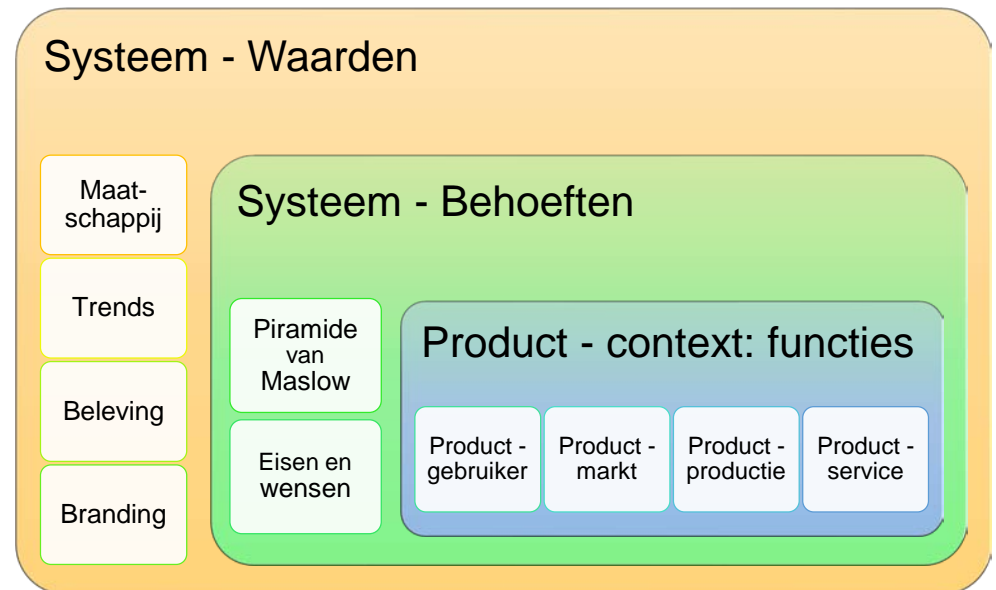
Ontwikkelingsfasen van een product



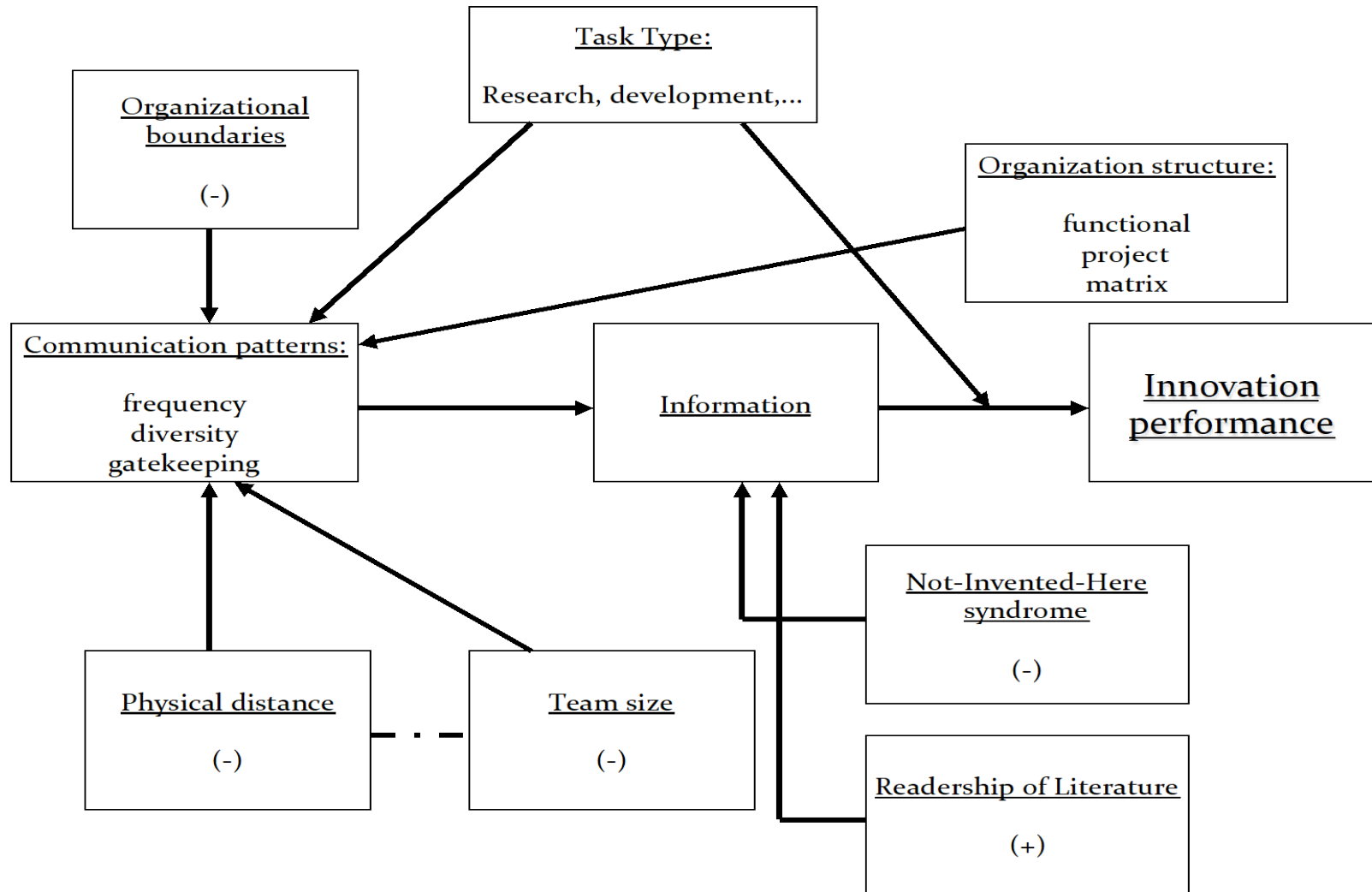
Integrale benadering



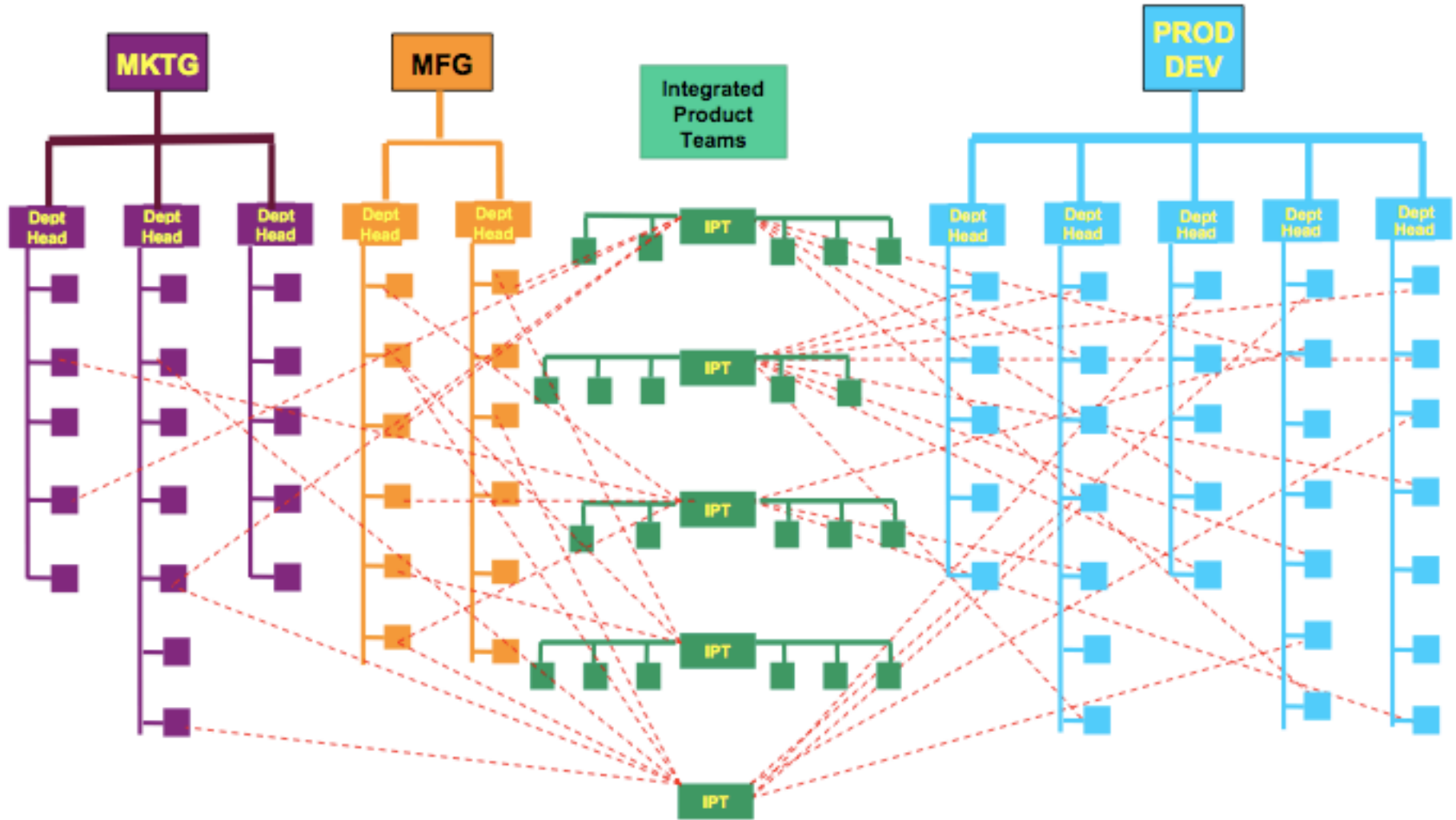
Product – omgeving



Innoveren met en op de werkplek



Innoveren met en op de werkkleek

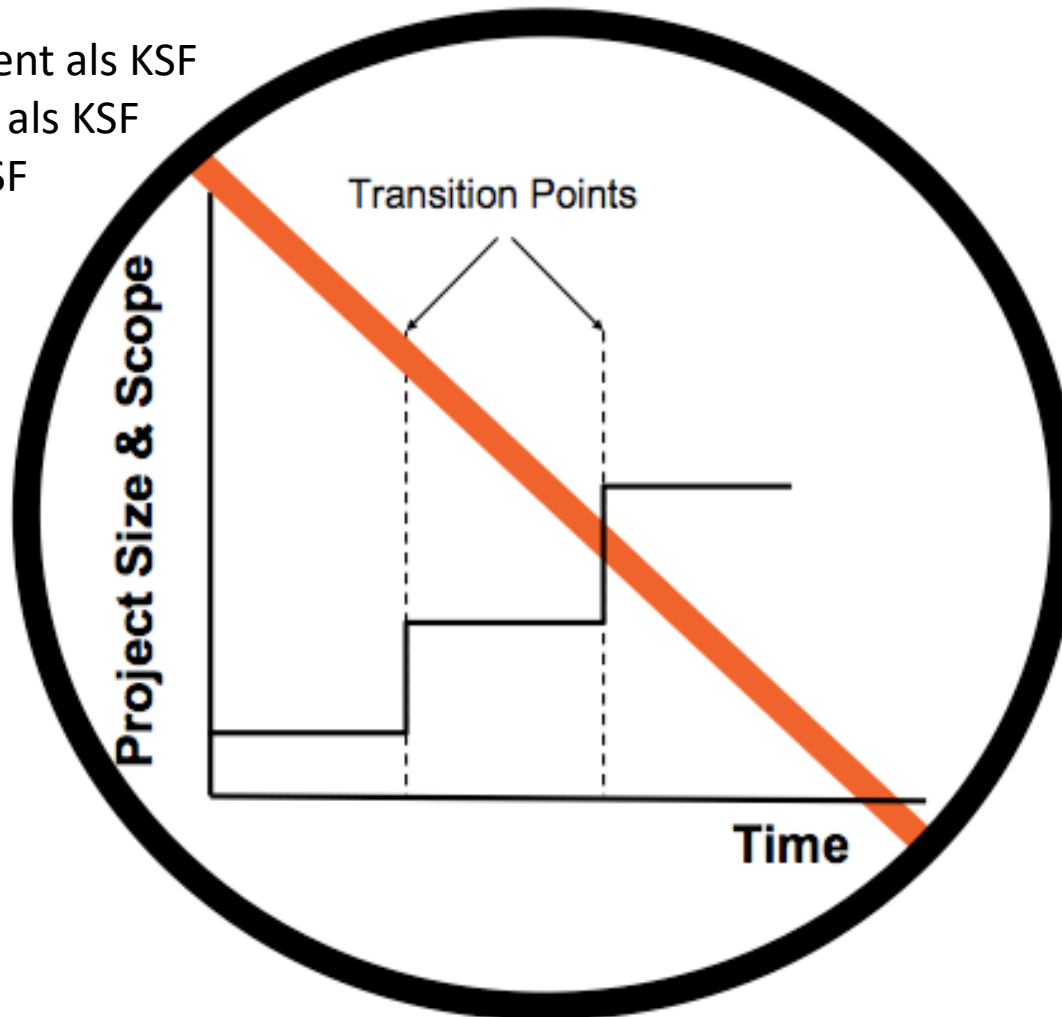


Innoveren met en op de werkkplek

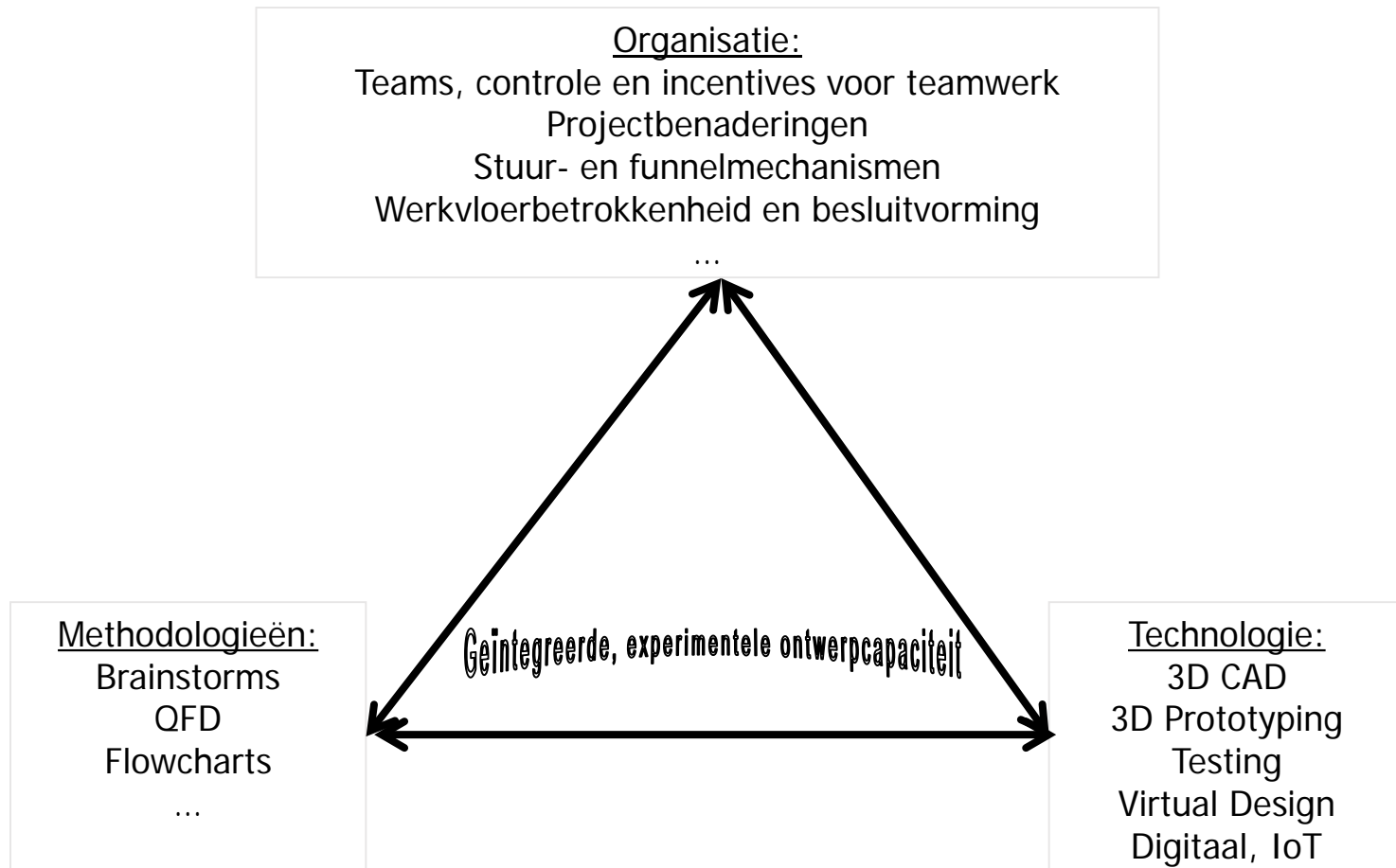
Team management als KSF

Werkorganisatie als KSF

Informatie als KSF

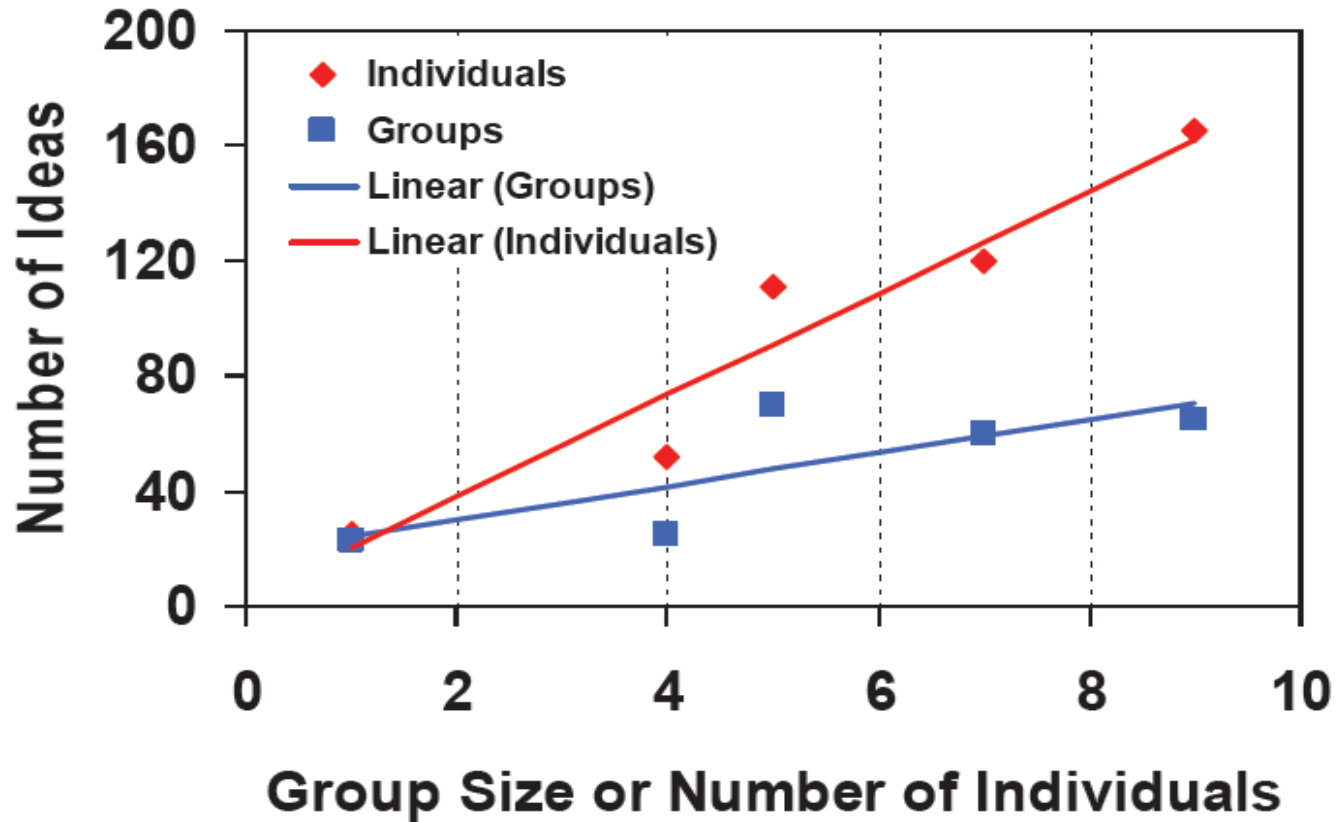


Experimenteren met en op de werkplek



Experimenteren met en op de werknleek

Mens
Technologie
(Digitaal)
Data



Experimenteer vlug en goedkoop

Vergeet niet te veranderen:



Dank!

Maak kennis met

- Collaboratieve robot
Koen Staelens - Mariasteen
- Intelligente werkposten en geautomatiseerde verpakking textiel
Bart Vandenbussche – Kringloopwinkel ZWVI
- Automatische zelflerende stapelhulp
Ignace De Ro – Westlandia

En Jan Kempeneers - SIRRIS



TOEGEPASTE
TECHNOLOGISCHE
INNOVATIE
Procesontwikkeling door cocreatie

TECHNOLOGIE HELPT een HANDJE

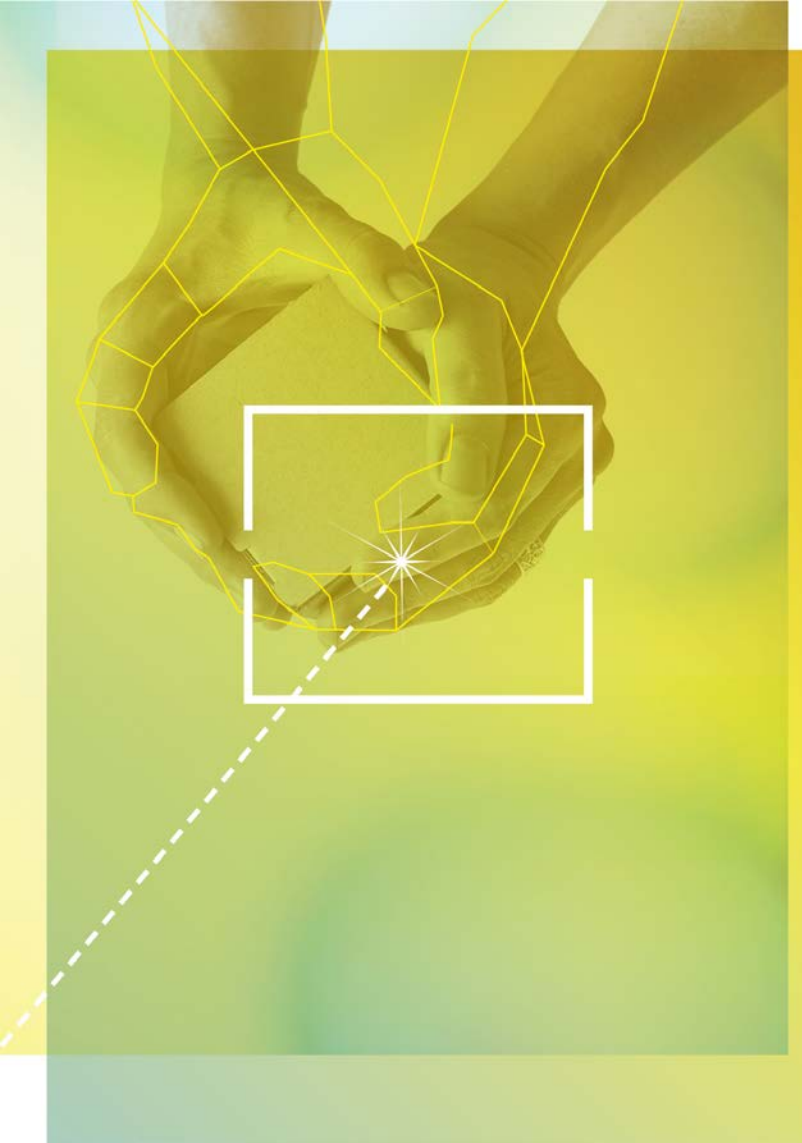


Reflecties en vooruitblik

Walter Bilcke en Gunther Bamelis
(4werk vzw)

Prof. Koen Debackere (KULeuven)

Jos Pinte (Fabrieken voor de
Toekomst)



Slotwoord

Jean de Bethune

Gedeputeerde voor Economie
Provincie West-Vlaanderen



Receptie

U vriendelijk aangeboden
door POM West-Vlaanderen

